

SEDE MILANO

GD – Comics and Illustration

RU
FA

Nuvole, idee, colore.

Con il tuo tratto caratteristico darai vita a storie incredibili, con i tuoi colori e la tua tecnica creerai infiniti mondi. Diventa padrone del tuo talento, impara a raccontare disegnando. Sarai in grado di dominare le competenze artistiche fondamentali come anatomia, prospettiva, composizione, inchiostrazione e comunicazione visiva. Imparerai a sviluppare narrazioni intrecciando le tecniche digitali con quelle della colorazione tradizionale, creando il DNA della comunicazione del nuovo millennio. Accendi il tuo talento, impara a raccontare disegnando.

Titolo:

Diploma accademico di I livello
equipollente alla laurea Triennale

Durata:

3 anni, full time

Lingua:

Italiano

Crediti:

180 CFA

Requisiti:

Studenti italiani

Diploma di scuola secondaria superiore

Studenti Internazionali

Diploma di scuola superiore valido per il
sistema di istruzione superiore italiano

Certificato B2 della lingua in cui
si svolge il corso

Al momento dell'ammissione gli studenti
non UE sono soggetti alla procedura per
l'ottenimento del VISTO per studenti.

Sede di frequenza:

Roma o Milano

Ambito:

Comunicazione visiva, editoria, fumetto,
illustrazione, sceneggiatura

Discipline principali:

Graphic Design, Arte del fumetto, Grafica
editoriale, Illustrazione, Scrittura creativa

Professioni future:

Illustratore, Graphic Designer,
Fumettista, Grafica editoriale,
Comunicazione nei social media.

Piano degli studi

CORSI		CFA	H
1 ANNO	Tecniche e tecnologie del disegno	10	100
	Computer graphic	10	100
	Storia della stampa e dell'editoria	8	48
	Graphic design 1	12	120
	Fotografia	8	80
	Arte del fumetto 1	6	60
	A.F. a scelta dello studente	6	/
2 ANNO	Metodologia della progettazione	6	60
	Storia dell'arte contemporanea	6	36
	Graphic design 2	12	120
	Elementi di grafica editoriale	8	80
	Scrittura creativa 1	4	40
	Arte del fumetto 2	6	60
	Cromatologia	6	60
	Illustrazione 1	8	80
	A.F. a scelta dello studente	4	/
3 ANNO	Teoria e metodo dei mass media	6	36
	Elaborazione digitale dell'immagine	6	60
	Graphic design 3	12	120
	Scrittura creativa 2	4	40
	Arte del fumetto 3	6	60
	Illustrazione 2	6	60
	Tecnologie dell'informatica	4	40
	Inglese	4	40
	Conoscenze linguistiche - Tirocinio - Workshop	4	/
	Thesis	8	/
Totale crediti		180	

Prova di ammissione

L'esame di ammissione ha l'obiettivo di valutare le attitudini e la motivazione degli studenti a intraprendere il progetto formativo RUFA.

L'ingresso in RUFA è aperto a tutti i diplomati delle varie tipologie di scuola superiore, ciascuna con le specifiche modalità di ammissione.

Come si svolgerà la prova?

Un test logico attitudinale di 60 domande a risposta multipla (computer-based: 40 di logica verbale e figurativa + 20 di cultura del corso prescelto), e un colloquio motivazionale.

Modalità di pagamento

Studenti italiani

€ 1'200 Iscrizione annuale / da versare al momento dell'iscrizione di ciascun anno.

La restante parte della retta annuale di frequenza e contributo didattico può essere pagata in:

- **unica soluzione** entro il 30 novembre, con una riduzione del 5%;
- **3 rate** (30 novembre, 31 dicembre, 31 gennaio);
- **4 rate** (30 novembre, 31 gennaio, 31 marzo, 31 maggio);
- **6 rate** (30 novembre, 31 dicembre, 31 gennaio, 28 febbraio, 31 marzo, 30 aprile);
- **12 rate** avvalendosi di credito a consumo a interessi 0 (è richiesta ultima busta paga o dichiarazione dei redditi, unitamente a una fotocopia del documento di identità e del codice fiscale del garante).

Early bird*

Immatricolazione diretta entro il 31 luglio:

- € 1'200 con pagamento retta annuale entro e non oltre il 30 novembre.

Studenti internazionali

€ 1'200 Iscrizione annuale / da versare al momento dell'iscrizione di ciascun anno.

La restante parte della retta annuale di frequenza e contributo didattico dovrà essere pagata entro e non oltre il 10 settembre.

Early bird*

Pagamento della retta annuale di frequenza e contributo didattico:

- entro il 31 maggio: - 15%;
- entro il 31 luglio: - 10%.

**L'iniziativa Early bird è valida solo per il primo anno e non è cumulabile con le borse di studio e/o altre agevolazioni economiche.*

Come sarà composta la commissione?

La commissione sarà composta da alcuni docenti del corso.

Rette

REDDITO / 000€	CORSO EROGATO IN LINGUA ITALIANA - €	CORSO EROGATO IN LINGUA INGLESE - €
0 → 40	7'000	7'800
40 → 70	7'800	8'800
70 → 100	8'800	10'500
> 100	11'500*	12'800*

*Per gli **studenti extra UE** è da considerarsi solo la fascia di reddito oltre 100, fatta eccezione per Turchia.

Restano esclusi dai costi sopra indicati:

- Quota per gli esami di ammissione (1° anno): studenti internazionali €100, studenti italiani € 50 oppure €100 (in base alla sessione) ;
- Tassa regionale per il diritto agli studi universitari (Ente Regionale per il Diritto allo Studio e alla Conoscenza – DiSCo): € 140;
- Quota per l'esame di Diploma (solo al 3° anno): € 400;
- Tassa di Diploma (solo al 3° anno): € 90,84 Ufficio del Registro Tasse CC.GG. – Roma – Tasse Scolastiche – c.c.p. 1016.

EXPLORE RUFA

Openday ↗

Vivi la RUFA experience

Open Call ↗

Prenota il tuo colloquio individuale

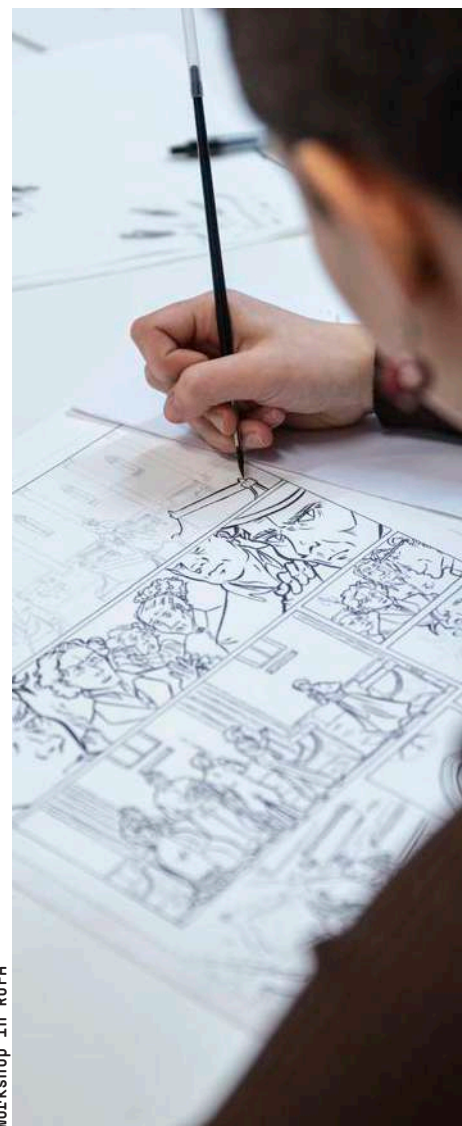
Meet RUFA ↗

Iscriviti alla giornata di orientamento

Giuliani - Sodaro



Blasi - Angelini



Workshop in RUFA

Gaspardo Margherita



Pavoni Alessandra



Contatti

Ufficio Orientamento
orientamento@unirufa.it

Ufficio Orientamento studenti
internazionali
guidance@unirufa.it

International students
international.students@unirufa.it

Amministrazione
amministrazione@unirufa.it

**RU
FA**

Rome
University
of Fine Arts

